

# entracte

Le magazine des notaires du Québec

## PORTRAIT DU MÉDIA

L'Entracte est le magazine trimestriel des notaires du Québec. Il traite de l'évolution de l'exercice de la profession du notaire, des différents domaines d'exercice du droit, des aspects du droit liés aux enjeux de société, de gestion, de technologies, de déontologie et enfin des tendances de société.

L'Entracte propose des dossiers, des articles, des entrevues et des chroniques réalisés par des notaires d'expérience ainsi que des journalistes et professionnels complémentaires à la profession.

## MARCHÉ ET DISTRIBUTION

Également offert en [version Web](#), l'Entracte est tiré à 5 000 copies. Il est distribué à tous les membres de la Chambre des notaires, aux étudiants en droit, aux représentants de la communauté juridique ainsi qu'à un réseau d'acteurs politiques et médiatiques.



ENGAGÉS À MIEUX INFORMER

# PORTRAIT DE LA PROFESSION

## au 31 mars 2020

**2 584**  
FEMMES  
Moyenne d'âge  
43 ans



**3 871**  
TOTAL DES  
MEMBRES EN  
EXERCICE

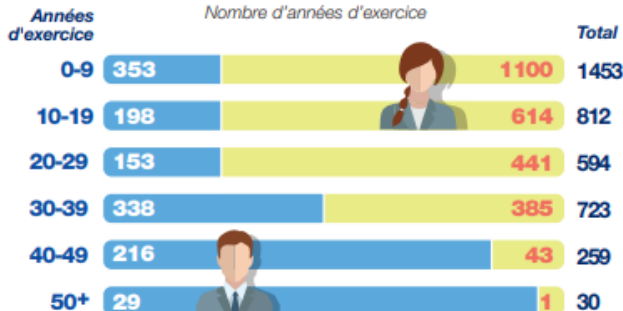
**66 %**

**34 %**



**1 287**  
HOMMES  
Moyenne d'âge  
52 ans

### UNE RELÈVE DAVANTAGE FÉMININE

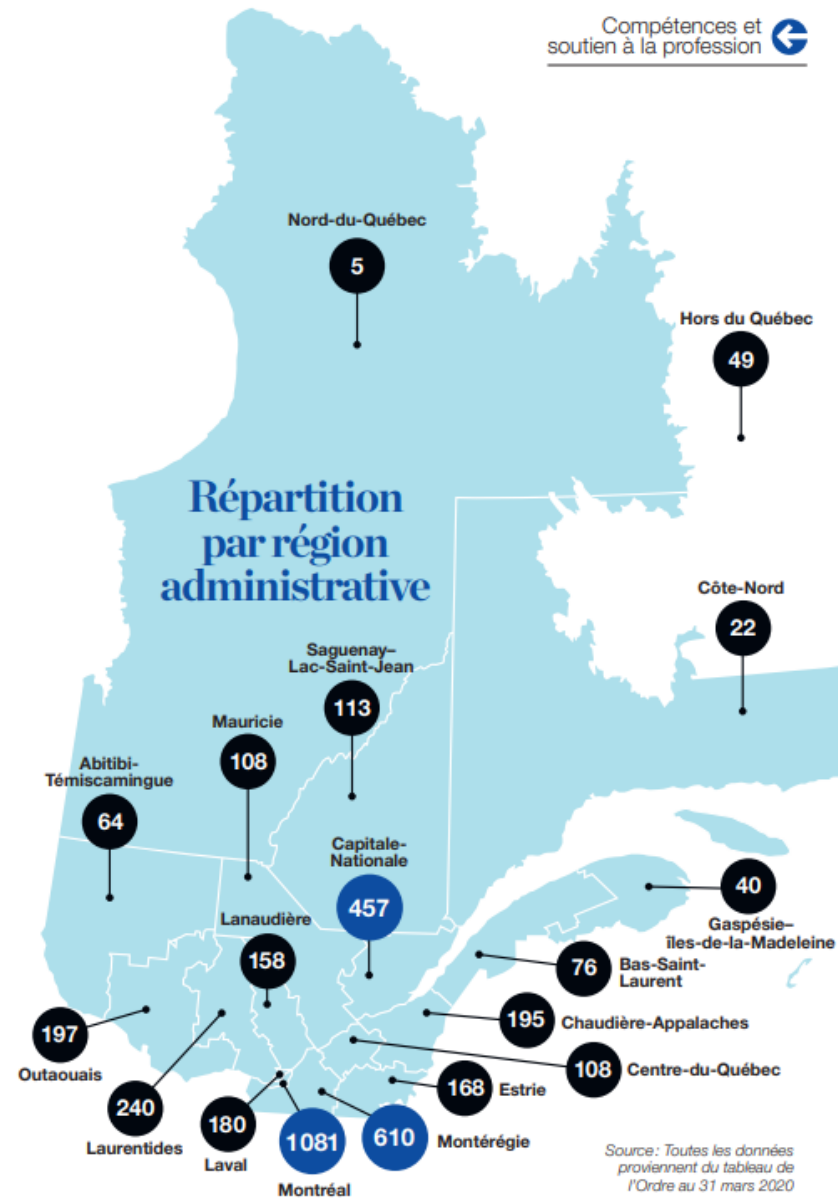


### Type de pratique

**2 846**  
NOTAIRES  
ŒUVRENT DANS  
UNE ÉTUDE



**1 025**  
NOTAIRES  
ŒUVRENT AU SEIN  
D'UN AUTRE TYPE  
D'ORGANISATION  
OU N'EXERCENT  
PAS LA  
PROFESSION



Source: Toutes les données proviennent du tableau de l'Ordre au 31 mars 2020

# entracte

Le magazine des notaires du Québec

## CARTE DE TARIFS

Format  
L: 15.75 p x H: 10.375 p

(Prévoir 0,125p de fond perdu (*bleed*)  
aux quatre côtés)

### FORMAT DOUBLE PAGE

Montant : 3 500 \$

Format  
L: 7.875 p x H: 10.375 p

+ 0,125p de Fond perdu  
(*bleed*)

### FORMAT PLEINE PAGE

Montant : 2 000 \$

+

### C2 ou C3 (couverture intérieure)

Montant : 2 500 \$

### C4 (couv. Ext. Fin)

Montant : 3 000 \$

### Encart

IMPRIMÉS 4/4 SUR 200M  
ENVIRO COUVERTURE

#### Formats :

- carton 4 x 6
- carton 5 x 7
- carton 5 X 9
- carton 7.5 X 9
- dépliant 7.75 x 10.25

#### Insertion à tous :

Montant : 5 000 \$

(excluant frais d'impression et d'insertion)

#### Insertion aux notaires seulement :

Montant : 4 000 \$

(excluant frais d'impression et d'insertion)

#### Choix d'insertion :

- Entre C2 et page 1
- Endroit aléatoire dans le magazine
- Derrière le magazine dans le sac

# entracte

Le magazine des notaires du Québec

## CARTE DE TARIFS

Format ½ V L: 3.3375 p x H: 9.575 p  + 0,125p de Fond perdu ( <i>bleed</i> )	Format ½ V L: 3.3375 p x H: 9.575 p  + 0,125p de Fond perdu ( <i>bleed</i> )
---	---

**FORMAT ½ PAGE VERTICALE**  
Montant : 1000 \$

Format ½ H L: 7.075 p x H: 4.5875 p  + 0,125p de Fond perdu ( <i>bleed</i> )	Format ½ H = L: 7.075 p x H: 4.5875 p  + 0,125p de Fond perdu ( <i>bleed</i> )
--	--

**FORMAT ½ PAGE HORIZONTALE**  
Montant : 1000 \$

Format 1/4 L: 3.3375 p x H: 4.5875 p	Format 1/4 L: 3.3375 p x H: 4.5875 p
Format 1/4 L: 3.3375 p x H: 4.5875 p	Format 1/4 L: 3.3375 p x H: 4.5875 p

**FORMAT 1/4 PAGE**  
Montant : 600 \$  
Format =  
L: 3.3375 p x H: 4.5875p

# entracte

Le magazine des notaires du Québec

## SPÉCIFICATIONS TECHNIQUES

- Il faut nous fournir un PDF en haute résolution
- Les lignes de coupe doivent être apparentes
- Fournir les images à plus de 200 dpi
- Mode de couleur CMYK
- Taille de la police doit être à plus de 10 points
- Prévoir une marge de + 0,125p def

Dates de tombée publicitaire 2021	Printemps 2022 : 21 janvier 2022
	Été 2022 : 8 avril 2022
	Automne 2022 : 5 juillet 2022
	Hiver 2022/23 : 8 octobre 2022
Réduction	10 % pour 4 parutions consécutives 10 % pour les notaires et OSBL (rabais non cumulatif)

Conditions de paiement :

Net 45 jours de la date de la facturation. Après 45 jours, intérêts de 1 % par mois (12 % annuellement) sur les soldes dus. Tout paiement doit être fait au nom de la Chambre des notaires du Québec.

Pour toute information, contacter :

Josée Lestage  
Coordonnatrice  
Direction clientèles et communications  
Chambre des notaires du Québec  
101-2045, Stanley  
Montréal QC H3A 2V4

514-879-1793 | 1-800-263-1793, p. 5212  
Courriel : josee.lestage@cnq.org

