

# entracte

Le magazine des notaires du Québec

## PORTRAIT DU MÉDIA

L'Entracte est le magazine trimestriel des notaires du Québec.

Il traite de l'évolution de l'exercice de la profession du notaire, des différents domaines d'exercice du droit, des aspects du droit liés aux enjeux de société, de gestion, de technologies, de déontologie et enfin des tendances de société.

L'Entracte propose des dossiers, d'articles, d'entrevues, de chroniques réalisés par des notaires d'expérience, des journalistes et des professionnels complémentaires à la profession.

## MARCHÉ ET DISTRIBUTION

Trimestriel tiré à 5500 copies, l'Entracte est distribué à tous les membres de la Chambre des notaires, aux étudiants en droit, aux représentants de la communauté juridique ainsi qu'à un réseau d'acteurs politiques et médiatiques.

L'Entracte est un magazine trimestriel en format papier avec [une version web](#).

## NUMÉROS DE 2018



[Printemps 2018](#)



[Été 2018](#)



[Automne 2018](#)



[Hiver 2018](#)

# PORTRAIT DU MÉDIA

## LES GRANDS THÈMES D'ENTRACTE

Les différents sujets traités dans *Entracte* seront présentés sous forme d'articles, de dossiers, d'entrevues, et seront groupés sous les sections suivantes dans le magazine.

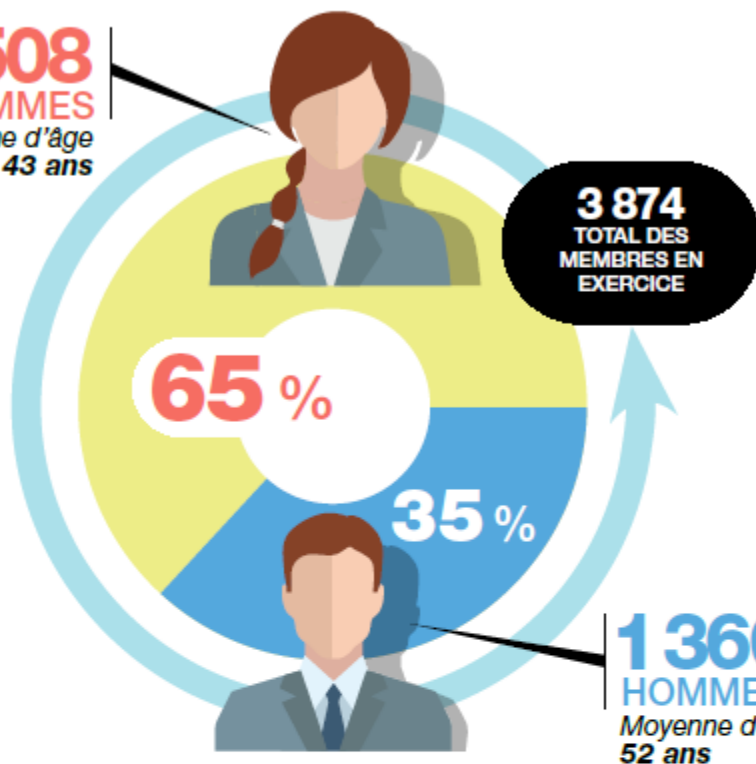
## ENGAGÉS À MIEUX INFORMER



# PORTRAIT DE LA PROFESSION

## au 31 mars 2018

**2 508**  
FEMMES  
Moyenne d'âge  
43 ans



**1 366**  
HOMMES  
Moyenne d'âge  
52 ans

**UNE RELÈVE  
DAVANTAGE FÉMININE**

*Nombre d'années d'exercice*

DE 0 À 19 ANS

DE 20 À 39 ANS

PLUS DE 40 ANS

**75 %**



**25 %**

**59 %**



**41 %**

**14 %**

**86 %**



*Type de  
pratique*

**2 924**

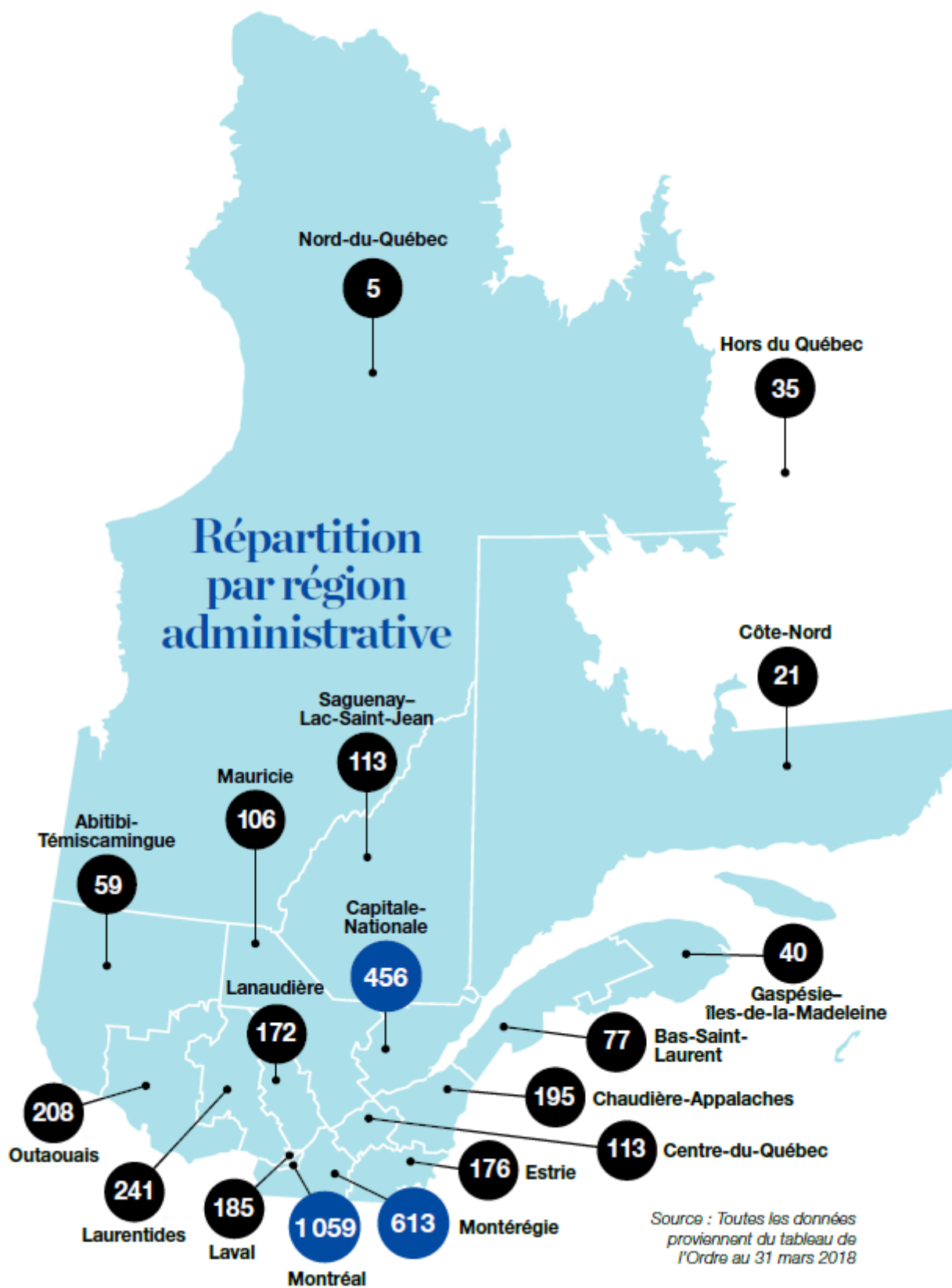
NOTAIRES  
ŒUVRENT DANS  
UNE ÉTUDE



**874**

NOTAIRES  
ŒUVRENT AU SEIN  
D'UN AUTRE TYPE  
D'ORGANISATION

## Répartition par région administrative



Source : Toutes les données  
proviennent du tableau de  
l'Ordre au 31 mars 2018

# entracte

Le magazine des notaires du Québec

## CARTE DE TARIF

### FORMAT DOUBLE PAGE

Montant : 3 500 \$

Format

L: 15.75 p x H: 10.375 p

(Prévoir 0,125p de fond perdu (bleed)  
aux quatre côtés)

### FORMAT PLEINE PAGE

Montant : 2 000 \$

+

### C2 ou C3 (couverture intérieure)

Montant : 2 500 \$

### C4 (couv. Ext. Fin)

Montant : 3 000 \$

Format

L: 7.875 p x H: 10.375 p

+ 0,125p de Fond perdu  
(bleed)

# entracte

Le magazine des notaires du Québec

## CARTE DE TARIF

<p>Format ½ V L: 3.3375 p x H: 9.575 p</p> <p>+ 0,125p de Fond perdu (bleed)</p>	<p>Format ½ V L: 3.3375 p x H: 9.575 p</p> <p>+ 0,125p de Fond perdu (bleed)</p>
--	--

**FORMAT ½ PAGE VERTICALE**  
Montant : 1000 \$

<p>Format ½ H L: 7.075 p x H: 4.5875 p</p> <p>+ 0,125p de Fond perdu (bleed)</p>
<p>Format ½ H = L: 7.075 p x H: 4.5875 p</p> <p>+ 0,125p de Fond perdu (bleed)</p>

**FORMAT ½ PAGE HORIZONTALE**  
Montant : 1000 \$

**FORMAT 1/4 PAGE**  
Montant : 600 \$  
Format =  
L: 3.3375 p x H: 4.5875p

<p>Format 1/4 L: 3.3375 p x H: 4.5875 p</p>	<p>Format 1/4 L: 3.3375 p x H: 4.5875 p</p>
<p>Format 1/4 L: 3.3375 p x H: 4.5875 p</p>	<p>Format 1/4 L: 3.3375 p x H: 4.5875 p</p>

# entracte

Le magazine des notaires du Québec

## SPÉCIFICATIONS TECHNIQUES

- Il faut nous fournir un PDF en haute résolution
- Les lignes de coupe doivent être apparentes
- Fournir les images à plus de 200 dpi
- Mode de couleur CMYK
- Taille de la police doit être à plus de 10 points
- Prévoir une marge de + 0,125p def

Tombée publicitaire	Printemps 2020 : 8 janvier
	Été 2020 : 10 avril
	Automne 2020 : 10 juillet
	Hiver 2020/21 : 9 octobre
Réduction	10 % pour 4 parutions consécutives 10 % pour les notaires (rabais non cumulatif)

### Conditions de paiement :

Net 45 jours de la date de la facturation. Après 45 jours, intérêts de 1 % par mois (12 % annuellement) sur les soldes dus. Tout paiement doit être fait au nom de la Chambre des notaires du Québec.

Pour plus d'informations, veuillez contacter :

Josée Lestage  
Coordonnatrice  
Direction clientèles et communications  
Chambre des notaires du Québec  
101-2045, Stanley  
Montréal QC H3A 2V4

514-879-1793 | 1-800-263-1793, p. 5212

Courriel : josee.lestage@cnq.org

